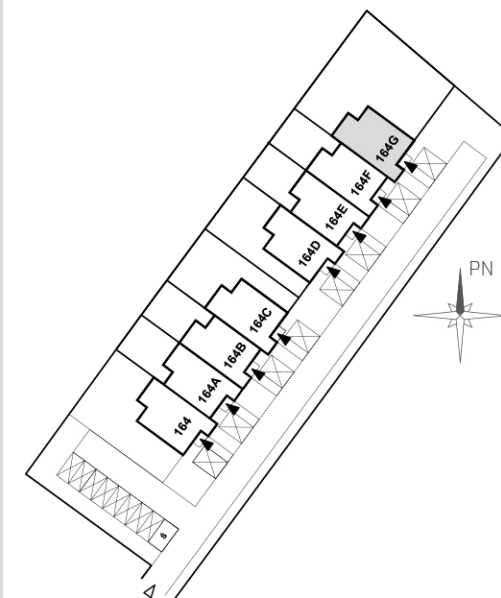
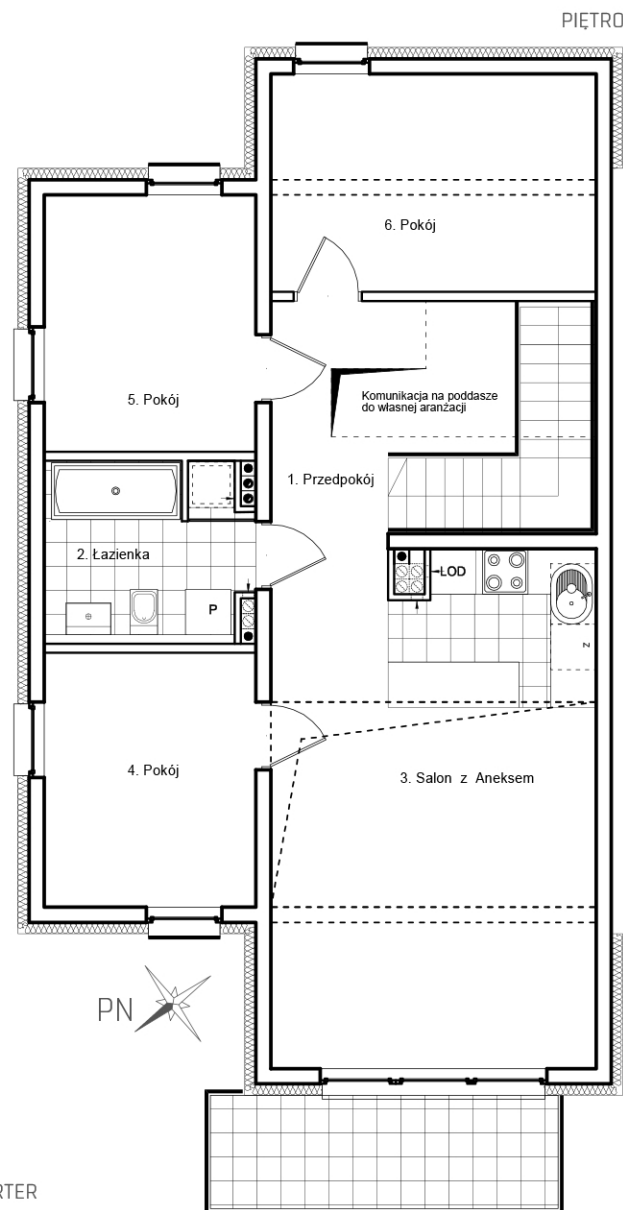


WOJNÓW  
owoczesny

164G/2



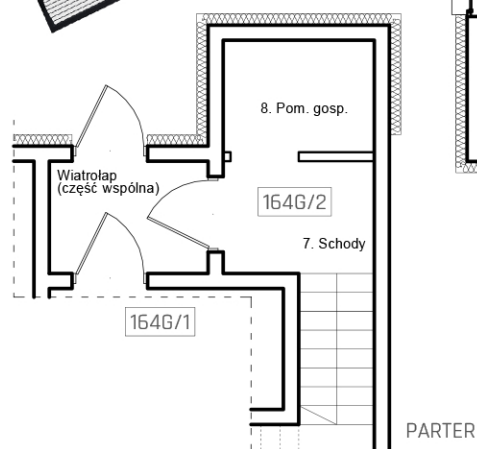
MIESZKANIE: 164G/2  
STRACHOCIŃSKA 164G\_PIĘTRO

POWIERZCHNIA UŻYTKOWA: 86,28 m<sup>2</sup>

1 PRZEDPOKÓJ	9,77 m <sup>2</sup>
2 ŁAZIENKA	6,34 m <sup>2</sup>
3 SALON Z ANEKSEM	28,15 m <sup>2</sup>
4 POKÓJ	9,42 m <sup>2</sup>
5 POKÓJ	9,52 m <sup>2</sup>
6 POKÓJ	12,40 m <sup>2</sup>
7 SCHODY	7,73 m <sup>2</sup>
8 POM. GOSPODARCZE	2,95 m <sup>2</sup>

BALKON 6,80 m<sup>2</sup>

PODDASZE NIEUŻYTKOWE: 15,70 m<sup>2</sup>



LUCAS  
DOM