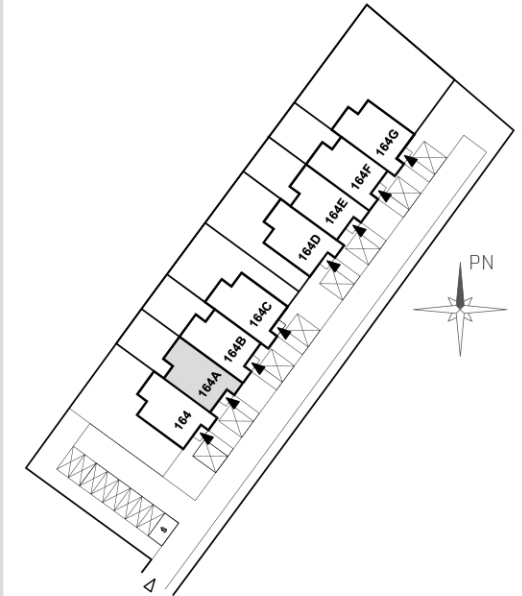
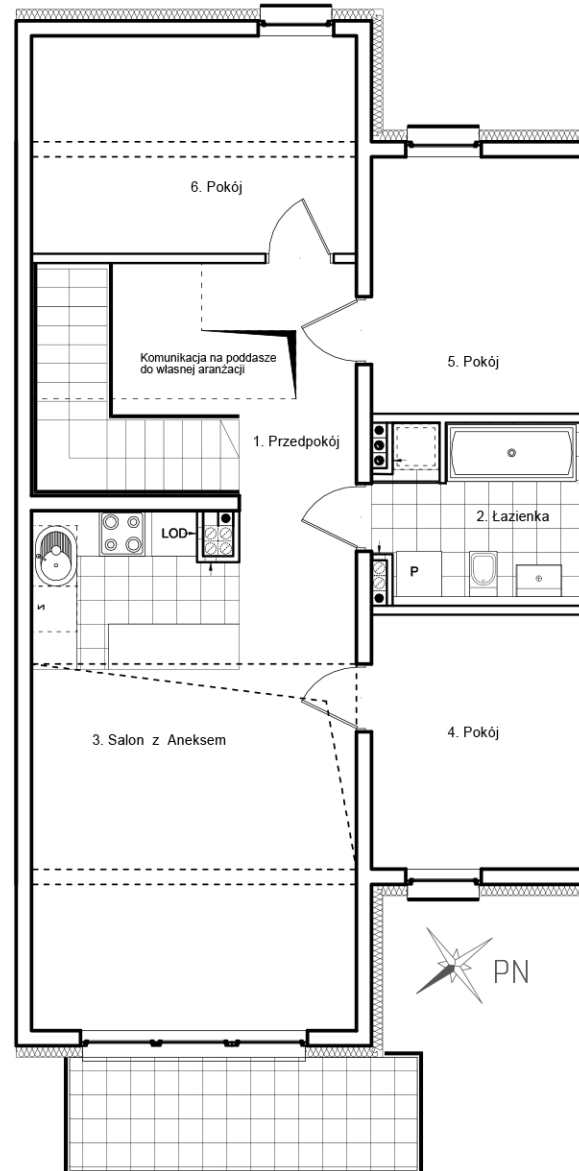




PIĘTRO



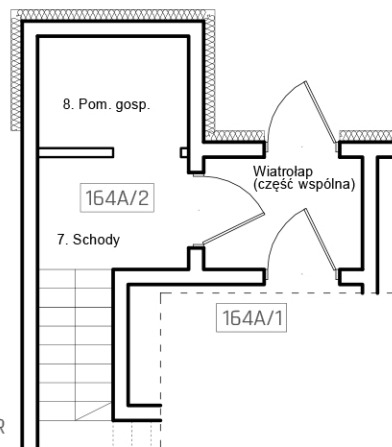
MIESZKANIE: 164A/2
STRACHOCIŃSKA 164A_PIĘTRO

POWIERZCHNIA UŻYTKOWA: 86,28 m²

1 PRZEDPOKÓJ	9,77 m ²
2 ŁAZIENKA	6,34 m ²
3 SALON Z ANEKSEM	28,15 m ²
4 POKÓJ	9,42 m ²
5 POKÓJ	9,52 m ²
6 POKÓJ	12,40 m ²
7 SCHODY	7,73 m ²
8 POM. GOSPODARCZE	2,95 m ²

BALKON 6,80 m²

PODDASZE NIEUŻYTKOWE: 15,70 m²



PARTER