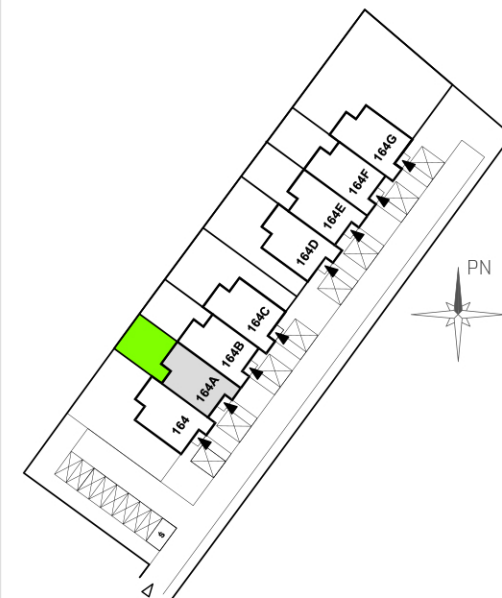
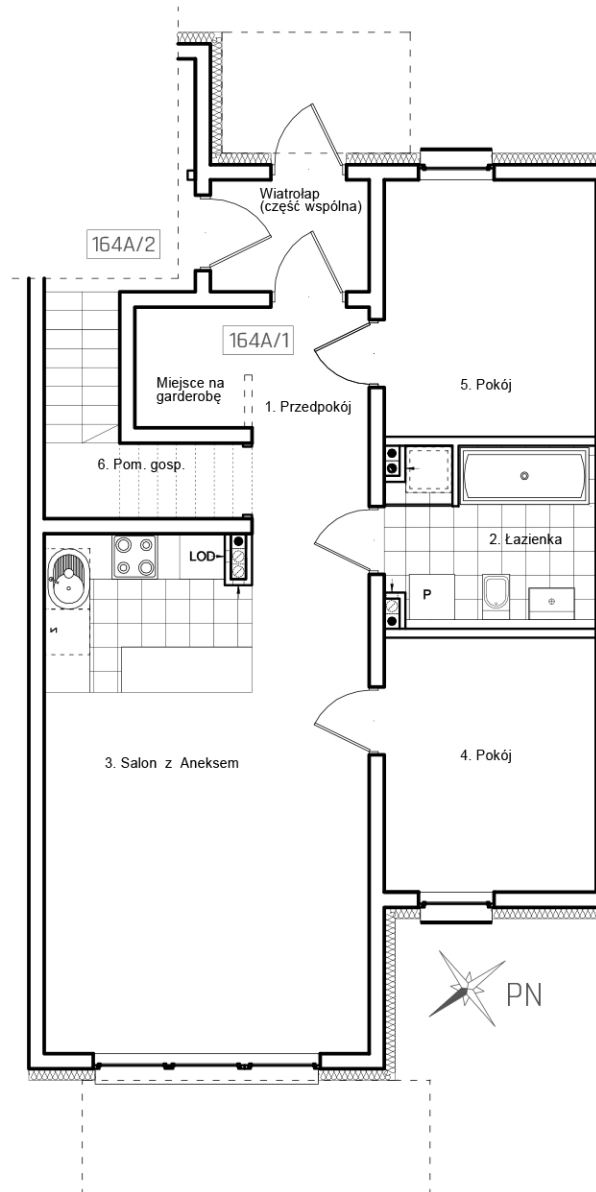


WOJNÓW  
owoczesny

164A/1



**MIESZKANIE: 164A/1**  
STRACHOCIŃSKA 164A\_PARTER

POWIERZCHNIA UŻYTKOWA: 64,48 m<sup>2</sup>

1 PRZEDPOKÓJ	8,18 m <sup>2</sup>
2 ŁAZIENKA	6,45 m <sup>2</sup>
3 SALON Z ANEKSEM	28,29 m <sup>2</sup>
4 POKÓJ	9,42 m <sup>2</sup>
5 POKÓJ	9,52 m <sup>2</sup>
6 POM. GOSPODARCZE	2,62 m <sup>2</sup>

OGRÓDEK 68,00 m<sup>2</sup>

**LUCAS**  
**DOM**